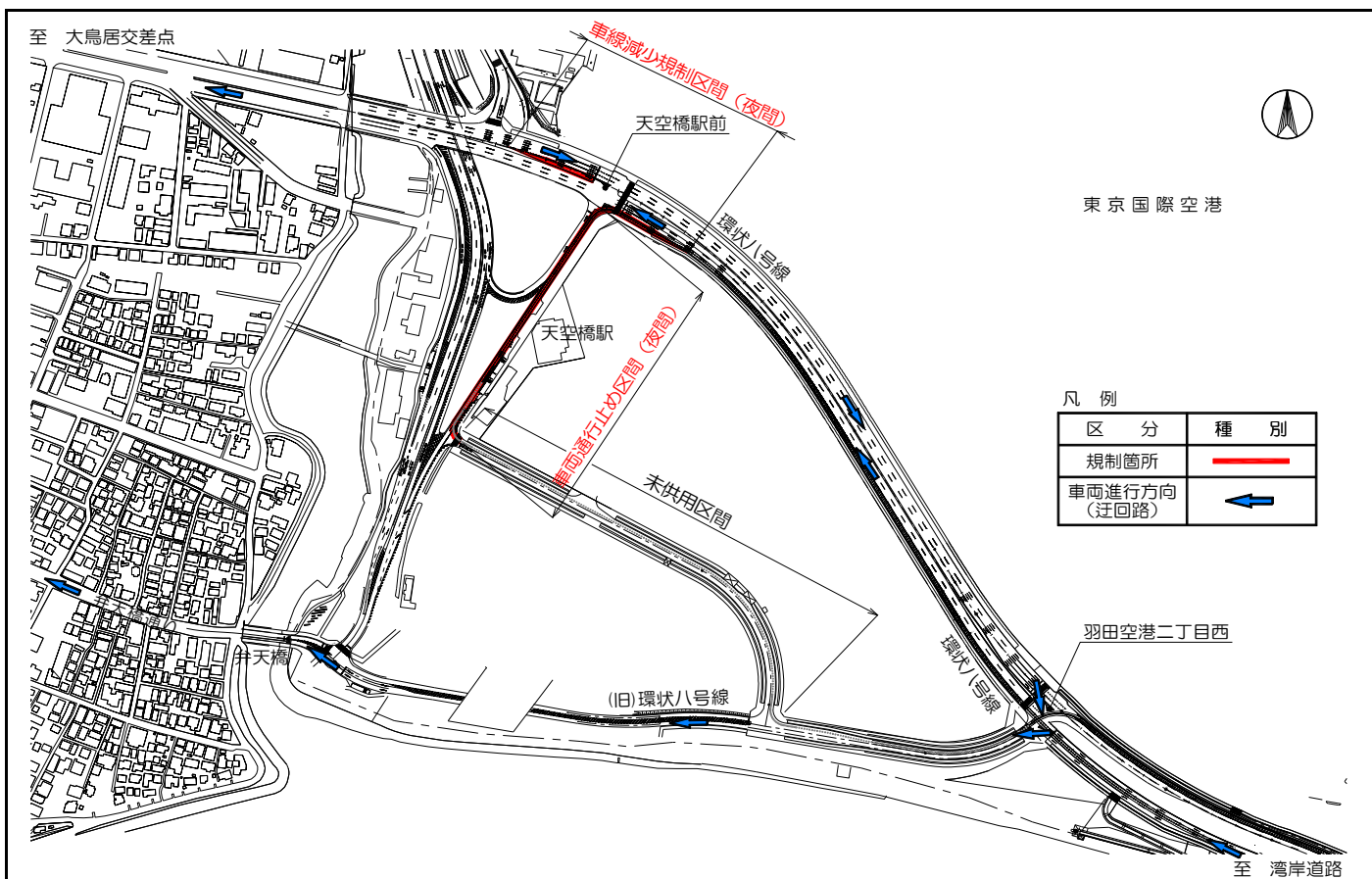


羽田空港環状八号線・天空橋駅前面道路 夜間交通規制（車線減少・通行止め）のお知らせ

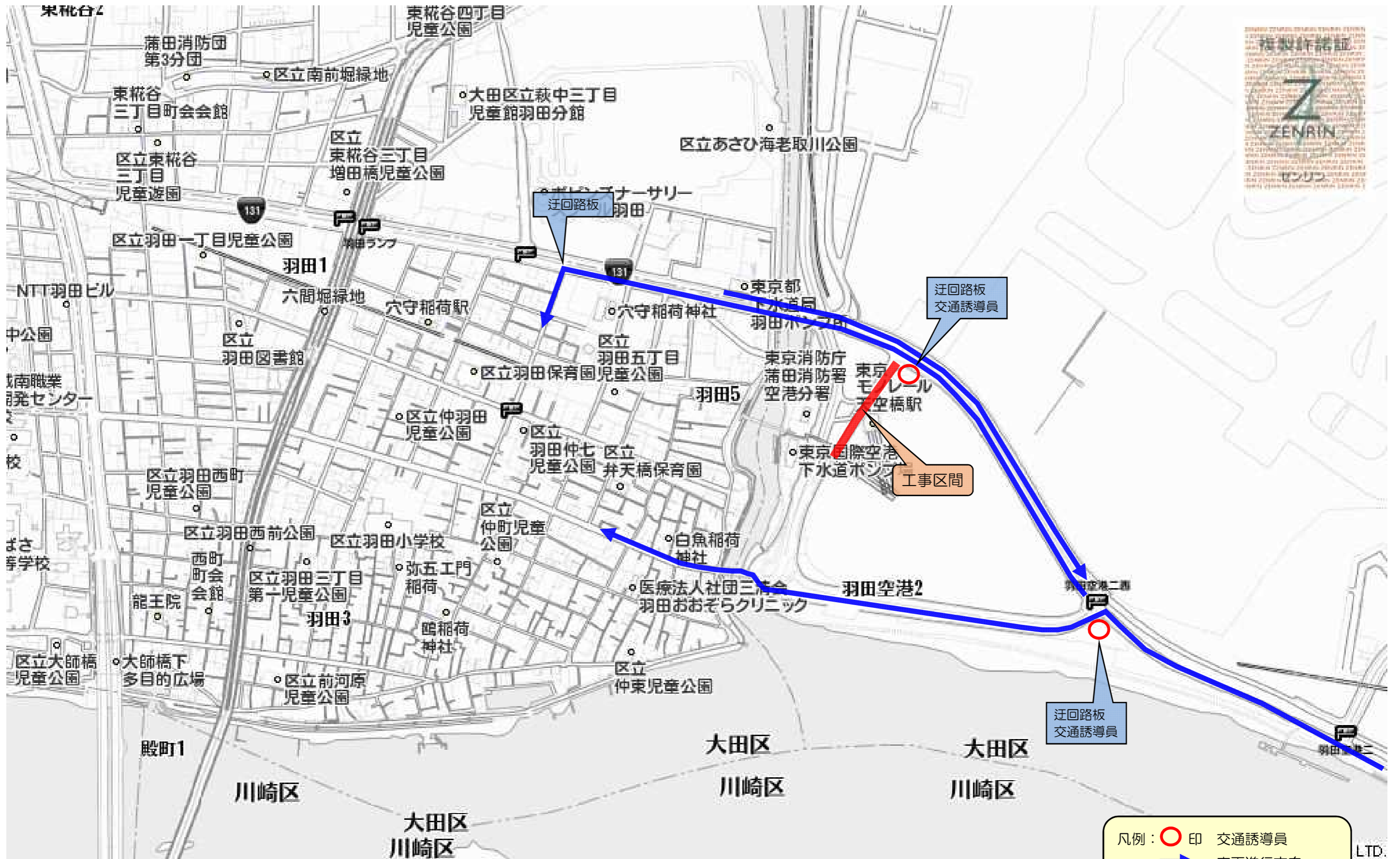
自動運転実証実験に必要となるインフラ整備に伴い、環状八号線で夜間車線減少および天空橋駅前面道路で夜間車両通行止めを実施いたします。規制の時間帯はご不便をおかけしますがご理解ご協力のほどお願いいたします。

- プロジェクト名：戦略的イノベーション創造プログラム第2期／自動運転／東京臨海部実証実験に係るインフラ整備、事前検収及び維持・管理
- 作業予定日：令和元年12月上旬～令和2年1月下旬（うち3日程度を予定）
環状八号線（天空橋駅前交差点）
天空橋駅前面道路
- 作業時間：0:30～5:00
- 作業内容：磁気マーカー設置工事
- 規制内容：環状八号線夜間車線減少・天空橋駅前面道路夜間車両通行止め
- 発注者：国立研究開発法人 新エネルギー・産業技術総合開発機構
044-520-5247
- 受託者：株式会社NIPPO 03-3472-8411
責任者 池田 雄哉 090-3223-5600



- 天空橋駅前交差点から弁天橋通り方面へは行けません。(旧)環状八号線へ迂回をお願いします。(次ページ)

迂回路図



- 凡例：
- 印 交通誘導員
 - ➡ 車両進行方向
 - 車両通行止め区間